



Duraklick

GE

Flachdach Montagesystem GE

Das neue Duraklick GE ist eine wirtschaftliche und preiswerte Alternative zur Montage von Paneelen auf extensiv und auch intensiv begrünten Dächern (Gründächern). Dieses Montagesystem für Flachdächer besteht aus den gleichen hochwertigen Komponenten wie unsere bewährten Systeme SR und EW. Durch die erhöhte Position der Module wird eine Verschattung durch die Vegetation verhindert. Begrünte Dächer haben oft eine niedrigere Umgebungstemperatur als Membrandächer. Das führt zu einem höheren Wirkungsgrad der PV-Paneele, was auch die Rentabilität des Systems erhöht. Es ist leicht, selbsttragend und aus Aluminium gefertigt. Die Installation erfolgt ohne Dachdurchdringung und mit etwas mehr Ballast als beim SR-System. Bei höheren Gebäuden und/oder hohen Windlasten empfehlen wir den Einbau von optionalen Windblechen im Nordbereich und optionalen Frontspoilern im Südbereich. Die breiten und durchlaufenden Bodenschienen gewährleisten einen hohen Reibwert und eine perfekte Lastverteilung. Bei kiesbedeckten Dächern kann der Kies auch als Ballast in den Schienen verwendet werden.

Duraklick

A brand of SOLTOP Energie GmbH

**soltop
energie**

Weitere Informationen erhalten Sie auf www.soltop-energie.ch & www.soltop-energie.eu

SOLTOP Energie AG
St. Gallerstrasse 3
CH-8353 Elgg
info@soltop-energie.ch

SOLTOP Energie GmbH
Lindauer Straße 15
D-88145 Hergatz
info@soltop-energie.eu

SOLTOP Energie SA
Rue des Sablons 8
CH-3960 Sierre
info.fr@soltop-energie.ch

SOLTOP Energie SA
Avenue Haldimand 41
CH-1400 Yverdon-Les-Bains
info@soltop-energie.ch

Flachdach Montagesystem GE

05.2024

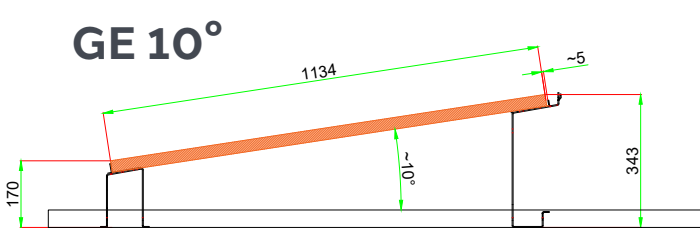


Überzeugende Eigenschaften:

- Preisgünstig und einfach zu montieren
- Erhöhte Modulposition (> 14 cm Modulunterkante)
- Beste Lastverteilung durch 230 mm breites Bodenprofil
- Korrosionsbeständig durch hochwertige Materialien

Duraklick-GE Montagesystem ist in zwei Varianten erhältlich:

GE 10°



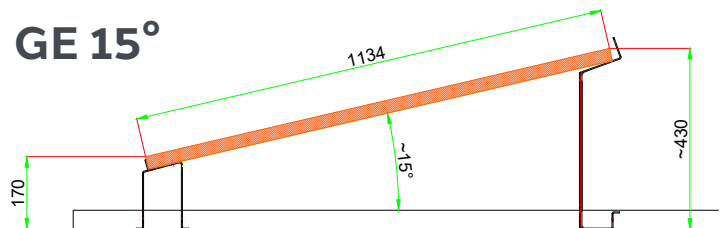
Modulbreite 1134 / 30mm

Technische Daten

Neigung	10°
Schienenlänge	0,7 - 6,0 m
Modulbreite	1.040 - 1.210 mm
Flächenlast	plus ca. 10,7 kg/m ² *
Linienlast	ca. 18,1 kg/m *
Material	Aluminium / Edelstahl

* bei einem Modulgewicht von 19 kg

GE 15°

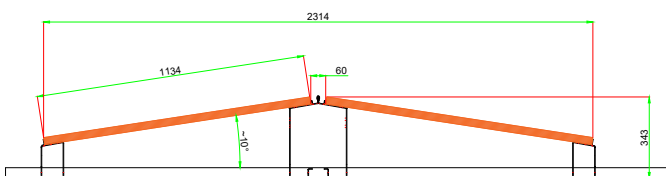


Modulbreite 1134 / 30mm

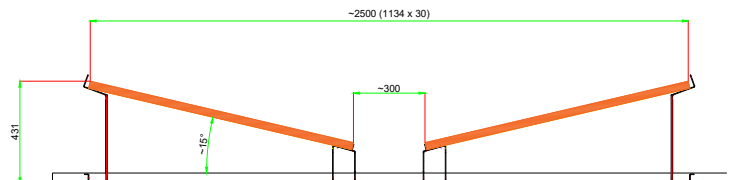
Technische Daten

Neigung	15°
Schienenlänge	0,7 - 6,0 m
Modulbreite	1.040 - 1.210 mm
Flächenlast	plus ca. 10,0 kg/m ² *
Linienlast	ca. 16,8 kg/m *
Material	Aluminium / Edelstahl

* bei einem Modulgewicht von 19 kg



Modulbreite 1134 / 30mm



Modulbreite 1134 / 30mm

Das Montagesystem GE 10° und alternativ GE 15° sind auch als Ost-West Konfiguration montierbar.

Weitere Informationen erhalten Sie auf www.soltop-energie.ch & www.soltop-energie.eu

SOLTOP Energie AG
St. Gallerstrasse 3
CH-8353 Elgg
info@soltop-energie.ch

SOLTOP Energie GmbH
Lindauer Straße 15
D-88145 Hergatz
info@soltop-energie.eu

SOLTOP Energie SA
Rue des Sablons 8
CH-3960 Sierre
info.fr@soltop-energie.ch

SOLTOP Energie SA
Avenue Haldimand 41
CH-1400 Yverdon-les-Bains
info@soltop-energie.ch